



Leaders in joining technology



高质量的卡箍

您的唯一选择



- 工业
- 汽车业
- 主机厂
- 造船业
- 航空工业
- 水泵
- 家用电器
- 军工产品
- 建筑机械车辆
- 发动机制造
- 巴士车辆
- 房车
- 重型卡车

BREEZE 工业产品

60年以来, 由Breeze 独创的钢带带孔的涡轮蜗杆卡箍, 被汽车工业、重型卡车、飞机制造业以及其它工业广泛采用。产于美国的Breeze广泛的产品系列包括涡轮蜗杆卡箍、T型卡箍、V型卡箍以及其它特殊类型的卡箍。Breeze生产的卡箍可以满足各行各业用户的需求。

Breeze 已经获得ISO/TS 16949: 2002 以及 ISO 9001: 2000认证。

诺马集团是为您在工程连接技术方面提供国际化解决方案的战略合作伙伴。我们的经销商服务将我们几个国际知名品牌结合在一起, 为您提供标准的管路紧固产品以及个性化应用的产品, 比如: 排放控制、制冷系统、空气循环系统以及其它辅助系统。



目录

公司简介	2
通用钢带带孔的涡轮蜗杆卡箍	
Breeze Mini	4
Breeze Power-Seal	5
Breeze Aero-BGV	6
Breeze Liner	7
带持续紧固力的卡箍	
Breeze CT 卡箍	8
Breeze TB 弹簧卡箍	9
重载卡箍	
Breeze HT 卡箍	10
Breeze TB 卡箍	11
硬管卡箍	
Breeze V 型槽卡箍	12
无间断卡箍	
Breeze 自装式卡箍	13
个性化产品	
航空及军用特殊卡箍	14
快装式卡箍	15
钢材国际标准对照表	16

通用钢带带孔的涡轮蜗杆卡箍

Breeze Mini

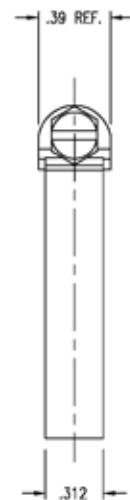
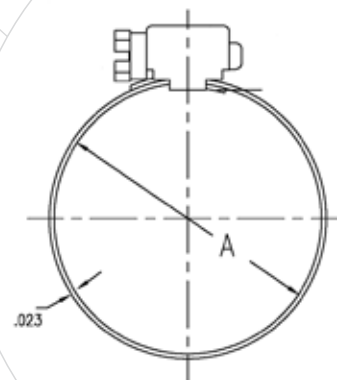
一种质量轻的流线型卡箍，通常用于卡紧直径小的管路，如空气和燃油系统。这种流线型的结构可以在空间狭窄或者难以触及的位置安装。这种卡箍在安装时只需达到 10到15 in/lbs 的安装扭矩即可带来高密封压力。

钢带： 5/16" (7.9 mm)

六角头螺栓： 1/4" (6.4 mm)

符合SAE J1508 “M”类标准

SAE 尺寸	紧固范围				产品编号			
	最小直径		最大直径		钢带: W2 螺栓: 镀锌钢	钢带/螺栓 W3(410 SS)	钢带/螺栓 W4(300 SS)	钢带/螺栓 W5(316 SS)
	in.	mm	in.	mm				
4	7/32	5.6	5/8	16	3504	3604	3704	3804
6	7/16	11	25/32	20	3506	3606	3706	3806
8	1/2	13	29/32	23	3508	3608	3708	3808
10	9/16	14	1-1/16	27	3510	3610	3710	3810
12	11/16	17	1-1/4	32	3512	3612	3712	
16	15/16	24	1-1/2	38	3516	3616	3716	
20	1-3/16	30	1-3/4	44	3520	3620	3720	
24	1-7/16	37	2	51	3524	3624	3724	
28	1-11/16	43	2-1/4	57	3528	3628	3728	
32	1-15/16	49	2-1/2	64	3532	3632	3732	



通用钢带带孔的涡轮蜗杆卡箍

Breeze Power-Seal®

这是一款可以用于汽车工业和其它工业的通用卡箍。4部分的机械式卡紧结构带来了高紧固力，高于SAE标准。适用于所有标准卡箍的应用。

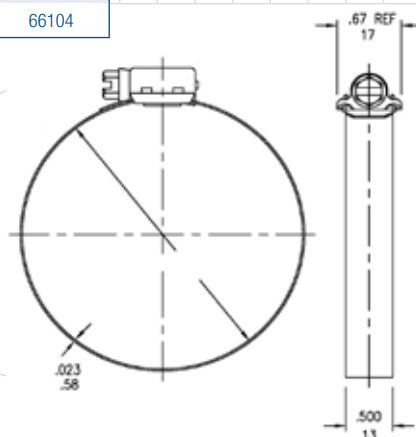
钢带：1/2" (12.7 mm)

六角头螺栓：5/16" (7.9 mm)

符合SAE J1508 "F"类标准



SAE 尺寸	紧固范围				产品编号			
	最小直径		最大直径		钢带: W2 螺 栓: 镀锌钢	钢带/螺栓 W3(410 SS)	钢带/螺栓 W4(300 SS)	钢带/螺栓 W5(316 SS)
	in.	mm	in.	mm				
6	7/16	11	25/32	20	62006	64006	63006	66006
8	1/2	13	29/32	23	62008	64008	63008	66008
10	9/16	14	1-1/16	27	62010	64010	63010	66010
12	11/16	17	1-1/4	32	62012	64012	63012	66012
16	13/16	21	1-1/2	38	62016	64016	63016	66016
20	13/16	21	1-3/4	44	62020	64020	63020	66020
24	1-1/16	27	2	51	62024	64024	63024	66024
28	1-5/16	33	2-1/4	57	62028	64028	63028	66028
32	1-9/16	40	2-1/2	64	62032	64032	63032	66032
36	1-13/16	46	2-3/4	70	62036	64036	63036	66036
40	2-1/16	52	3	76	62040	64040	63040	66040
44	2-5/16	59	3-1/4	83	62044	64044	63044	66044
48	2-9/16	65	3-1/2	89	62048	64048	63048	66048
52	2-13/16	71	3-3/4	95	62052	64052	63052	66052
56	3-1/16	78	4	102	62056	64056	63056	66056
60	3-5/16	84	4-1/4	108	62060	64060	63060	66060
64	3-9/16	91	4-1/2	114	62064	64064	63064	66064
72	1-7/8	48	5	127	62072	64072	63072	66072
80	2-1/2	64	5-1/2	140	62080	64080	63080	66080
88	3-1/8	79	6	152	62088	64088	63088	66088
96	3-5/8	92	6-1/2	165	62096	64096	63096	66096
104	4-1/8	105	7	178	62104	64104	63104	66104



通用钢带带孔的涡轮蜗杆卡箍

Breeze Aero-Seal®

这是不锈钢的涡轮蜗杆卡箍。这种带有4点机械式锁紧结构的重载卡箍可以传导来源于钢带的更坚固的扭力。通常应用于航空工业和重型工业。

钢带：9/16" (14.2 mm)

六角头螺栓：5/16" (7.9 mm)

符合SAE J1508 "F"类标准



安全型螺栓

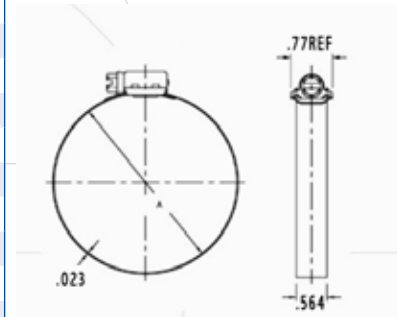


标准六角头螺栓



碟形手柄螺栓

SAE 尺寸	紧固范围				产品编号		
	最小直径		最大直径		钢带: W2 螺栓: 镀锌钢	钢带/螺栓 W3 (410 SS)	钢带/螺栓 W4 (300 SS)
	in.	mm	in.	mm			
6	7/16	11	25/32	20	100 06 H	200 06 H	300 06 H
8	1/2	13	29/32	23	100 08 H	200 08 H	300 08 H
10	9/16	14	1-1/16	27	100 10 H	200 10 H	300 10 H
12	11/16	17	1-1/4	32	100 12 H	200 12 H	300 12 H
16	13/16	21	1-1/2	38	100 16 H	200 16 H	300 16 H
20	13/16	21	1-3/4	44	100 20 H	200 20 H	300 20 H
24	1-1/16	27	2	51	100 24 H	200 24 H	300 24 H
28	1-5/16	33	2-1/4	57	100 28 H	200 28 H	300 28 H
32	1-9/16	40	2-1/2	64	100 32 H	200 32 H	300 32 H
36	1-13/16	46	2-3/4	70	100 36 H	200 36 H	300 36 H
40	2-1/16	52	3	76	100 40 H	200 40 H	300 40 H
44	2-5/16	59	3-1/4	83	100 44 H	200 44 H	300 44 H
48	2-9/16	65	3-1/2	89	100 48 H	200 48 H	300 48 H
52	2-13/16	71	3-3/4	95	100 52 H	200 52 H	300 52 H
56	3-1/16	78	4	102	100 56 H	200 56 H	300 56 H
60	3-5/16	84	4-1/4	108	100 60 H	200 60 H	300 60 H
64	3-9/16	91	4-1/2	114	100 64 H	200 64 H	300 64 H
72	1-7/8	48	5	127	100 72 H	200 72 H	300 72 H
80	2-1/2	64	5-1/2	140	100 80 H	200 80 H	300 80 H
88	3-1/8	79	6	152	100 88 H	200 88 H	300 88 H
96	3-5/8	92	6-1/2	165	100 96 H	200 96 H	300 96 H
104	4-1/8	105	7	178	100 104 H	200 104 H	300 104 H
128	5-5/8	143	8-1/2	216	100 128 H	200 128 H	300 128 H
152	7-1/8	181	10	254	100 152 H	200 152 H	300 152 H
zv	9-3/8	238	12-1/4	311	100 188 H	200 188 H	300 188 H



* 如选择200系列中带碟形手柄螺栓的卡箍请用字母“W”代替“H”，如果选用安全型螺栓的卡箍请用字母“S”替换掉“H”。如有特殊需求可提供 316 不锈钢卡箍。

通用钢带带孔的涡轮蜗杆卡箍

Breeze Liner

该款卡箍内侧的钢带有了一定的延长，可以对软管（硅胶管或其它软管）起到适当的保护作用，从而避免了由于带有冲压孔的钢带过硬挤压软管而对软管形成的损坏。该卡箍在传导轴向密封力的时候最大限度的保护了软管。

标准产品：

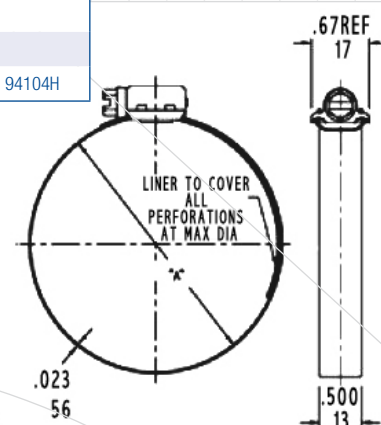
钢带：1/2" (12.7mm)

六角头螺栓：5/16" (7.9mm)

符合 SAE J1508 "F"类标准



SAE 尺寸	紧固范围				产品编号			
	最小直径		最大直径		带宽：14.3 mm		带宽：12.7 mm	
	in.	mm	in.	mm	钢带：W2 螺栓：镀锌钢	钢带/螺栓 W3 (410 SS)	钢带：W2 螺栓：镀锌钢	钢带/螺栓： W3 (410 SS)
06	7/16	11	25/32	20	9206	9406	9206H	9406H
08	1/2	13	29/32	23	9208	9408	9208H	9408H
10	9/16	14	1-1/16	27	9210	9410	9210H	9410H
12	11/16	17	1-1/4	32	9212	9412	9212H	9412H
16	13/16	21	1-1/2	38	9216	9416	9216H	9416H
20	13/16	21	1-3/4	44	9220	9420	9220H	9420H
24	1-1/16	27	2	51	9224	9424	9224H	9424H
28	1-5/16	33	2-1/4	57	9228	9428	9228H	9428H
32	1-9/16	40	2-1/2	64	9232	9432	9232H	9432H
36	1-13/16	46	2-3/4	70	9236	9436	9236H	9436H
40	2-1/16	52	3	76	9240	9440	9240H	9440H
44	2-5/16	59	3-1/4	83	9244	9444	9244H	9444H
48	2-9/16	65	3-1/2	89	9248	9448	9248H	9448H
52	2-13/16	71	3-3/4	95	9252	9452	9252H	9452H
56	3-1/16	78	4	102	9256	9456	9256H	9456H
60	3-5/16	84	4-1/4	108	9260	9460	9260H	9460H
64	3-9/16	91	4-1/2	114	9264	9464	9264H	9464H
72	4-1/8	105	5	127	9272	9472	9272H	9472H
80	4-5/8	117	5-1/2	140	9280	9480	9280H	9480H
88	5-1/8	130	6	152	9288	9488		
96	5-5/8	143	6-1/2	165	9296	9496		
104	6-1/8	156	7	178	92104	94104		94104H



带持续紧固力的卡箍

Breeze Constant-Torque® (CT)

Breeze 带持续紧固力的CT卡箍是对紧固技术的一个突破。贝式弹簧的机械力使卡箍在不断变化的温度环境中能够自动调节大小。

这种独特的设计消除了由于温度降低时“冷缩”导致的泄露。**Aero-Seal** 以及 **Heavy Duty** 重载卡箍均加入了一个内置钢片，一方面可以保护软管不受损伤，另一方面可以保持持续的密封压力。

符合 SAE J1508 “SLHD” 类标准



CT - Aero-Seal 卡箍

Breeze CT Aero-Seal 卡箍 / 全不锈钢					
SAE 尺寸	紧固范围				钢带/螺栓 W3 (410 SS)
	最小直径		最大直径		
	in.	mm	in.	mm	
AERO-SEAL 适用于紧固直径小的管路 钢带: 9/16" (14.2 mm)					
10	9/16	14	1-1/16	27	CT-9410
12	11/16	17	1-1/4	32	CT-9412
16	13/16	21	1-1/2	38	CT-9416
20	13/16	21	1-3/4	44	CT-9420
24	1-1/16	27	2	51	CT-9424
28	1-5/16	33	2-1/4	57	CT-9428
32	1-9/16	40	2-1/2	64	CT-9432
36	1-13/16	46	2-3/4	70	CT-9436
40	2-1/16	52	3	76	CT-9440
44	2-5/16	59	3-1/4	83	CT-9444
48	2-9/16	65	3-1/2	89	CT-9448
52	2-13/16	71	3-3/4	95	CT-9452



CT - Heavy Duty 重载卡箍

Breeze CT Heavy Duty 重载卡箍						
SAE 尺寸	紧固范围				钢带: W2 螺栓: 镀锌钢	钢带/螺栓 W3 410 SS
	最小直径		最大直径			
	in.	mm	in.	mm		
Heavy-duty 重载卡箍适用于紧固直径大的管路 钢带: 5/8" (15.8 mm)						
212	1-1/4	32	2-1/8	54	CT 200 L	CT 200 L SS
262	1-3/4	45	2-5/8	67	CT 250 L	CT 250 L SS
312	2-1/4	57	3-1/8	79	CT 300 L	CT 300 L SS
362	2-3/4	70	3-5/8	92	CT 350 L	CT 350 L SS
412	3-1/4	83	4-1/8	105	CT 400 L	CT 400 L SS
462	3-3/4	95	4-5/8	118	CT 450 L	CT 450 L SS
512	4-1/4	108	5-1/8	130	CT 500 L	CT 500 L SS
562	4-3/4	121	5-5/8	143	CT 550 L	CT 550 L SS
612	5-1/4	133	6-1/8	156	CT 600 L	CT 600 L SS
662	5-3/4	146	6-5/8	168	CT 650 L	CT 650 L SS
712	6-1/4	159	7-1/8	181	CT 700 L	CT 700 L SS
762	6-3/4	172	7-5/8	194	CT 750 L	CT 750 L SS
812	7-1/4	184	8-1/8	206	CT 800 L	CT 800 L SS
862	7-3/4	197	8-5/8	219	CT 850 L	CT 850 L SS
912	8-1/4	210	9-1/8	232	CT 900 L	CT 900 L SS



CT - Heavy Duty 重载卡箍



带持续紧固力的卡箍

Breeze TB 弹簧卡箍

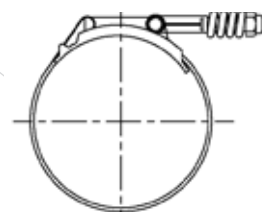
Breeze TB 带弹簧的T型螺栓卡箍适用范围广泛，它与标准的不带弹簧的T型螺栓卡箍在所达到的扭矩、质量标准上是一样的。加入了弹簧后可以提供持续的紧固力。全系列包括标准弹簧卡箍和重载弹簧卡箍两种。

钢带：3/4" (19mm)

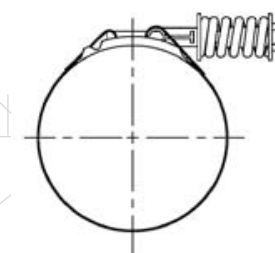
符合 SAE J1508 "SLTB" 类标准



标准卡箍和重载卡箍尺寸和产品编号						
SAE 尺寸	最小直径		最大直径		标准卡箍 产品号 B9226 W2	重载卡箍 产品号 B9224 W2
	in.	mm	in.	mm		
40	2,13	54	2,44	61,9	-0213	-0213
44	2,25	57,2	2,56	65,1	-0225	-0225
48	2,38	60,3	2,69	68,3	-0238	-0238
52	2,5	63,5	2,81	71,4	-0250	-0250
56	2,63	66,7	2,94	74,6	-0263	-0263
60	2,75	69,9	3,06	77,8	-0275	-0275
64	2,88	73	3,19	81	-0288	-0288
68	3	76,2	3,31	84,1	-0300	-0300
70	3,06	77,8	3,38	85,7	-0306	-0306
72	3,13	79,4	3,44	87,3	-0313	-0313
76	3,25	82,6	3,56	90,5	-0325	-0325
80	3,38	85,7	3,69	93,7	-0338	-0338
84	3,5	88,9	3,81	96,8	-0350	-0350
86	3,56	90,5	3,88	98,4	-0356	-0356
88	3,63	92,1	3,94	100	-0363	-0363
92	3,75	95,3	4,06	103,2	-0375	-0375
102	4,06	103,2	4,38	111,1	-0406	-0406
104	4,13	104,8	4,44	112,7	-0413	-0413
108	4,25	108	4,56	115,9	-0425	-0425
116	4,5	114,3	4,81	122,2	-0450	-0450
118	4,56	115,9	4,88	123,8	-0456	-0456
132	5	127	5,31	134,9	-0500	-0500
140	5,25	133,4	5,56	141,3	-0525	-0525
148	5,5	139,7	5,81	147,6	-0550	-0550
156	5,75	146,1	6,06	154	-0575	-0575
164	6	152,4	6,31	160,3	-0600	-0600
172	6,25	158,8	6,56	166,7	-0625	-0625
180	6,5	165,1	6,81	173	-0650	-0650
196	7	177,8	7,31	185,7	-0700	-0700
204	7,25	184,2	7,56	192,1	-0725	-0725
212	7,5	190,5	7,81	198,4	-0750	-0750



标准TB 弹簧卡箍
小弹簧 - B9226



重载TB 弹簧卡箍
大弹簧 - B9224

重载卡箍

Breeze Hi-Torque™ (HT) 高扭矩卡箍

该款卡箍是迄今为止全球最强力的涡轮蜗杆卡箍。高于SEA “F” 类标准对于涡轮蜗杆卡箍扭矩要求的3倍。由于采用了M8的螺栓，给钢带带来很大的扭矩(超过 150 in.lbs.)、密封压力和抗震能力。

钢带： 5/8" (15.8 mm)
六角头螺栓： 5/16" (7.9mm)

符合 SAE J1508 “HD” 类标准

紧固范围					产品编号	
SAE 尺寸	最小直径		最大直径		钢带/螺栓 W3 (410 SS)	钢带/螺栓 W4 (300 SS)
	in.	mm	in.	mm		
*	1	25	1-3/4	45	HTM-175	HTM-175 SP
212	1-1/4	32	2-1/8	54	HTM-200	HTM-200 SP
262	1-3/4	45	2-5/8	67	HTM-250	HTM-250 SP
312	2-1/4	57	3-1/8	79	HTM-300	HTM-300 SP
362	2-3/4	70	3-5/8	92	HTM-350	HTM-350 SP
412	3-1/4	83	4-1/8	105	HTM-400	HTM-400 SP
462	3-3/4	95	4-5/8	118	HTM-450	HTM-450 SP
512	4-1/4	108	5-1/8	130	HTM-500	HTM-500 SP
562	4-3/4	121	5-5/8	143	HTM-550	HTM-550 SP
612	5-1/4	133	6-1/8	156	HTM-600	HTM-600 SP
662	5-3/4	146	6-5/8	168	HTM-650	HTM-650 SP
712	6-1/4	159	7-1/8	181	HTM-700	HTM-700 SP
762	6-3/4	172	7-5/8	194	HTM-750	HTM-750 SP
812	7-1/4	184	8-1/8	206	HTM-800	HTM-800 SP
862	7-3/4	197	8-5/8	219	HTM-850	HTM-850 SP
912	8-1/4	210	9-1/8	232	HTM-900	HTM-900 SP
超大紧固范围						
*	1-1/4	32	2-5/8	67	HP-2	HP-2 SP
*	2-1/8	54	4-1/8	105	HP-3	HP-3 SP
*	4	102	6-1/8	156	HP-4	HP-4 SP
*	6-1/8	156	9-1/8	232	HP-5	HP-5 SP



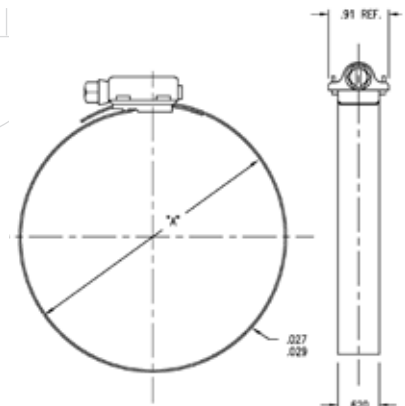
标准高扭矩卡箍



带内置钢片的高扭矩卡箍

如果您选用316 不锈钢，请用HTS做为前缀来表示标准型号卡箍，以及HPS 前缀来表示超大紧固范围类卡箍。

* 标准的HT 高扭矩卡箍还可以加入内置钢片 - 产品编号为 HTM xxx L



重载卡箍

Breeze TB型卡箍

Breeze所提供的此款TB型卡箍应用广泛，使用持久并符合最高的质量标准要求。这种高扭力的卡箍可以广泛的应用于工业、造船业以及汽车制造业。

钢带：3/4" (19mm) 不锈钢在螺栓处加入悬浮式钢片过桥

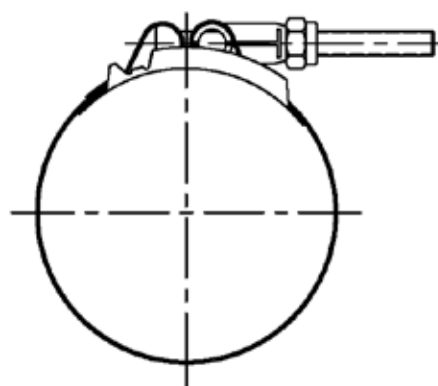
螺栓：镀锌钢

螺丝：带有内置尼龙环的锁式螺丝

可以提供各种型号和材质并可根据主机厂进行设计、加工。

符合SAE J1508 “TB” 类标准

SAE 尺寸	紧固范围		最大直径		产品编号
	最小直径	in.	mm	in.	
*	1.25	31.8	1.39	35.3	TB-125
*	1.38	34.9	1.52	39.7	TB-138
*	1.50	38.1	1.64	42.9	TB-150
*	1.63	41.3	1.88	47.6	TB-163
28	1.75	44.5	2.00	50.8	TB-175
32	1.88	47.6	2.19	55.6	TB-188
36	2.00	50.8	2.31	58.7	TB-200
40	2.13	54.0	2.44	61.9	TB-213
44	2.25	57.2	2.56	65.1	TB-225
48	2.38	60.3	2.69	68.3	TB-238
52	2.50	63.5	2.81	71.4	TB-250
56	2.63	66.7	2.94	74.6	TB-263
60	2.75	69.9	3.06	77.8	TB-275
64	2.88	73.0	3.19	81.0	TB-288
68	3.00	76.2	3.31	84.1	TB-300
70	3.06	77.8	3.38	85.7	TB-306
72	3.13	79.4	3.44	87.3	TB-313
76	3.25	82.6	3.56	90.5	TB-325
80	3.38	85.7	3.69	93.7	TB-338
84	3.50	88.9	3.81	96.8	TB-350
86	3.56	90.5	3.88	98.4	TB-356
88	3.63	92.1	3.94	100.0	TB-363
92	3.75	95.3	4.06	103.2	TB-375
100	4.00	101.6	4.31	109.5	TB-400
102	4.06	103.2	4.38	111.1	TB-406
104	4.13	104.8	4.44	112.7	TB-413
108	4.25	108.0	4.56	115.9	TB-425
116	4.50	114.3	4.81	122.2	TB-450
118	4.56	115.9	4.88	123.8	TB-456
124	4.75	120.7	5.06	128.6	TB-475
132	5.00	127.0	5.31	134.9	TB-500
140	5.25	133.4	5.56	141.3	TB-525
148	5.50	139.7	5.81	147.6	TB-550
156	5.75	146.1	6.06	154.0	TB-575
164	6.00	152.4	6.31	160.3	TB-600
172	6.25	158.8	6.56	166.7	TB-625
180	6.50	165.1	6.81	173.0	TB-650
188	6.75	171.5	7.06	179.4	TB-675
196	7.00	177.8	7.31	185.7	TB-700
204	7.25	184.2	7.56	192.1	TB-725
212	7.50	190.5	7.81	198.4	TB-750
220	7.75	196.9	8.06	204.8	TB-775
228	8.00	203.2	8.31	211.1	TB-800
236	8.25	209.6	8.56	217.5	TB-825
244	8.50	215.9	8.81	223.8	TB-850



应用：

- 涡轮
- 船舶气排放
- 集水坑泵
- 柴油排放
- 空气制动
- 法兰
- 泵
- 制奶工业
- 金属容制造
- 实验设备
- 放气系统
- 过滤
- 污水管网

可以接受客户自设计的带加工

标准的TB卡箍也可提供全不锈钢产品，请加“SS”后缀(如：TB-125 SS)。

硬管卡箍

Breeze V型槽卡箍

Breeze V型槽卡箍可以实现对法兰的快速、安全的安装。这种卡箍具有高扭矩以及高密封压力的特性。

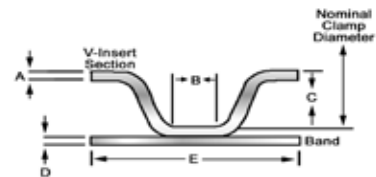
可以为客户做非标准件的加工。

这种卡箍多用于重型柴油发动机以及涡轮增压上。



V型槽卡箍尺寸

公差直径	V型槽尺寸						钢带尺寸				产品编号
	A in "	A in mm	B in "	B in mm	C in "	C in mm	D in "	D in mm	E in "	E in mm	
2.88"	.060	1,52	.207	5,26	.281	7,14	.035	0,89	.750	19	VT10288
3.21"	.050	1,27	.262	6,65	.141	3,58	.035	0,89	.750	19	VT10321
3.50"	.080	2,03	.207	5,26	.281	7,14	.040	1,02	.875	22	VT10350
3.82"	.077	1,96	.207	5,26	.281	7,14	.040	1,02	.875	22	VT10382
3.88"	.050	1,27	.400	10,16	.281	7,14	.040	1,02	.875	22	VT10388
4.06"	.077	1,96	.239	6,07	.281	7,14	.050	1,27	.875	22	VT10406
4.13"	.050	1,27	.262	6,65	.141	3,58	.035	0,89	.750	19	VT10413
4.19"	.050	1,27	.400	10,16	.281	7,14	.040	1,02	.875	22	VT10419
4.25"	.050	1,27	.400	10,16	.281	7,14	.040	1,02	.875	22	VT10425
4.50"	.077	1,96	.207	5,26	.281	7,14	.040	1,02	.875	22	VT10450-A
4.50"	.050	1,27	.262	6,65	.141	3,58	.035	0,89	.750	19	VT10450
4.61"	.050	1,27	.156	3,96	.218	5,54	.035	0,89	.750	19	VT10461
4.69"	.050	1,27	.400	10,16	.281	7,14	.040	1,02	.875	22	VT10469
4.75"	.050	1,27	.400	10,16	.281	7,14	.040	1,02	.875	22	VT10475
4.75"	.077	1,96	.158	4,01	.310	7,87	.040	1,02	.875	22	VT10475-A
4.81"	.077	1,96	.207	5,26	.281	7,14	.040	1,02	.875	22	VT10481
4.91"	.040	1,02	.293	7,44	.296	7,52	.050	1,27	.875	22	VT10491
4.94"	.060	1,52	.181	4,60	.281	7,14	.035	0,89	.750	19	VT10494
5.10"	.050	1,27	.262	6,65	.141	3,58	.035	0,89	.750	19	VT10510
5.25"	.050	1,27	.262	6,65	.141	3,58	.035	0,89	.750	19	VT10525
5.30"	.050	1,27	.262	6,65	.141	3,58	.035	0,89	.750	19	VT10530
5.65"	.050	1,27	.262	6,65	.141	3,58	.035	0,89	.750	19	VT10565
5.81"	.077	1,96	.207	5,26	.281	7,14	.062	1,57	.875	22	VT10581
5.88"	.050	1,27	.400	10,16	.281	7,14	.040	1,02	.875	22	VT10588
5.88"	.050	1,27	.400	10,16	.281	7,14		0,00		0	VT10588-1
5.92"	.090	2,29	.293	7,44	.296	7,52	.050	1,27	.875	22	VT10592
6.88"	.060	1,52	.400	10,16	.281	7,14	.040	1,02	.875	22	VT10688
8.08"	.050	1,27	.262	6,65	.141	3,58	.035	0,89	.750	19	VT10808



无间断卡箍

Breeze 自装式卡箍

这种卡箍主要用于维修。盒内装有无间断的钢带及配件。您只需按照您的实际需求从整卷钢带上截下相应长度，即可自行安装好全不锈钢涡轮蜗杆卡箍。直径从3英寸到10英寸或10英尺（整个自制过程仅需15秒钟）。适合应用在需要大尺寸而且直径不同的卡箍情况下，并且可以反复使用。

钢带：1/2" (12.7mm)

六角头螺栓：5/16" (7mm)

尺寸和产品编号			
产品编号	盒内零件	包装类型	每盒重量
4000	钢带：8-1/2 英尺 带垫片的管夹：3个 搭接钢带：1个	内装5盒，每盒10套（共50套）	13 千克
4001	钢带：100 英尺 带垫片的管夹：25个 搭接钢带：10个	每箱内装6套	14.5 千克
4002	钢带：50英尺 带垫片的管夹：10个 搭接钢带：5个	每箱内装6套	8.16 千克
4003	每小盒内25个带垫片的管夹	每箱内装10盒（共250个管夹）	7.26 千克
4004	每小盒内10个带垫片的管夹	每箱内装20盒（共200个管夹）	5.90 千克
4005	每盒内装： 钢带：100 英尺 搭接钢带：10个	每箱内装6盒	9.98 千克
4006	每盒内装： 钢带：50英尺 搭接钢带：5个	每箱内装6盒	5.44 千克
4007	6英寸展示用套装	独立包装	113.4 克
4008	每小盒内10个搭接钢带	每箱内50小盒（共500个）	368.55 克

我们同时还提供 9/16" (14.2mm) 带宽的全不锈钢卡箍。



个性化产品

航空及军用特殊卡箍

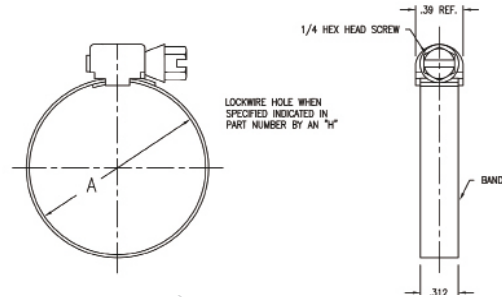
MS35842卡箍-最初被用于军用车辆及军用设备。带有六角头螺栓的全不锈钢卡箍。符合联邦 **Federal Supply Class 4730 "F"**标准。

AN737TW卡箍-最初被用于航空领域。带有蝶形手柄的全不锈钢卡箍。符合联邦**Federal Supply Class 4730**标准。

NAS1924 卡箍 - 提供48号以上的卡箍。

NAS1922卡箍 - 最初被用于需要重量轻的航空领域。带有圆头(-1)或者六角头(-3)螺栓的全不锈钢卡箍。两种产品均可选用带锁孔的钢带(-1H 或者 -3H)。符合联邦**Federal Supply Class 4730** 标准。

*在采购时请务必注明螺栓的编号。



产品编号		紧固范围			
航空用卡箍 标准编号	最小直径		最大直径		
	in.	mm	in.	mm	
MS35842 系列卡箍					
MS35842-10	7/16	11	25/32	20	
MS35842-11	11/16	17	1-1/4	32	
MS35842-12	1-1/16	27	2	51	
MS35842-13	1-13/16	46	2-3/4	70	
MS35842-14	2-9/16	65	3-1/2	89	
MS35842-15	3-5/16	84	4-1/4	108	
MS35842-16	4-1/8	105	7	178	
AN737TW 系列卡箍					
AN737TW-22	7/16	11	11/16	17	
AN737TW-24	1/2	13	3/4	19	
AN737TW-26	9/16	14	13/16	21	
AN737TW-30	11/16	17	15/16	23.8	
AN737TW-34	13/16	21	1-1/16	27	
AN737TW-38	15/16	23.8	1-3/16	30	
AN737TW-44	61/64	24.2	1-3/8	35	
AN737TW-46	1	25	1-7/16	37	
AN737TW-48	1-3/64	27	1-1/2	38	
AN737TW44-48	61/64	24.2	1-1/2	38	
AN737TW-56	1-21/64	34	1-3/4	44	
AN737TW-58	1-3/8	35	1-13/16	46	
AN737TW-66	1-5/8	41	2-1/16	52	
AN737TW56-66	1-21/64	34	2-1/16	52	
AN737TW-74	1-7/8	48	2-5/16	59	
AN737TW-82	2-1/8	54	2-9/16	65	
AN737TW-91	2-13/32	61	2-27/32	72	
AN737TW74-91	1-7/8	48	2-27/32	72	
AN737TW-98	2-5/8	67	3-1/16	73	
AN737TW-107	2-29/32	71	3-11/32	85	
AN737TW-114	3-1/8	79	3-9/16	90	
AN737TW98-114	2-5/8	67	3-9/16	90	

产品编号		紧固范围			
NAS 1922 系列 卡箍标准编号	最小直径		最大直径		
	in.	mm	in.	mm	
NAS 1922-0050	.43	11	.63	16	
NAS 1922-0075	.55	14	.87	22	
NAS 1922-0100	.71	18	1.10	28	
NAS 1922-0125	.94	24	1.42	36	
NAS 1922-0150	.98	25	1.77	45	
NAS 1922-0175	1.26	32	2.05	52	
NAS 1922-0200	1.57	40	2.36	60	
NAS 1922-0225	1.85	47	2.64	67	
NAS 1922-0275	2.44	62	3.23	82	
NAS 1922-0350	3.03	77	3.82	97	
NAS 1922-0400	3.62	92	4.41	112	
NAS 1922-0450	4.21	107	5.00	127	
NAS 1922-0525	4.80	122	5.59	142	
NAS 1922-0575	5.39	137	6.18	157	
NAS 1922-0625	5.98	152	6.77	172	
NAS 1922-0700	6.57	167	7.36	187	
NAS 1922-0750	7.17	182	7.95	202	
NAS 1922-0825	7.76	197	8.54	217	
NAS 1922-0875	8.35	212	9.13	232	
NAS 1922-0925	8.94	227	9.72	247	
NAS 1922-1000	9.53	242	10.31	262	

个性化产品

快装式卡箍

此款卡箍安装快捷而简单。将带孔的钢带插入管夹到相应位置，套住所需卡紧的管路，扭动螺栓，螺栓上的螺纹自会嵌入钢带的孔内，从而实现安全紧固。

钢带/螺栓: W4(300 SS) 不锈钢

钢带: 9/16" (14.2 mm)

六角头螺栓: 5/16" (7.9mm)



紧固范围及产品编号					
SAE 尺寸	紧固范围				产品编号
	最小直径		最大直径		
	in.	mm	in.	mm	
10	9/16	14	1-1/16	27	600 10 H
12	11/16	17	1-1/4	32	600 12 H
16	13/16	21	1-1/2	38	600 16 H
20	13/16	21	1-3/4	44	600 20 H
24	1-1/16	27	2	51	600 24 H
28	1-5/16	33	2-1/4	57	600 28 H
32	1-9/16	40	2-1/2	64	600 32 H
36	1-13/16	46	2-3/4	70	600 36 H
40	2-1/16	52	3	76	600 40 H
44	2-5/16	59	3-1/4	83	600 44 H
48	2-9/16	65	3-1/2	89	600 48 H
52	2-13/16	71	3-3/4	95	600 52 H

接左表					
SAE 尺寸	紧固范围				产品编号
	最小直径		最大直径		
	in.	mm	in.	mm	
56	3-1/16	78	4	102	600 56 H
60	3-5/16	84	4-1/4	108	600 60 H
64	3-9/16	91	4-1/2	114	600 64 H
72	1-7/8	48	5	127	600 72 H
80	2-1/2	64	5-1/2	140	600 80 H
88	3-1/8	79	6	152	600 88 H
96	3-5/8	92	6-1/2	165	600 96 H
104	4-1/8	105	7	178	600 104 H
128	5-5/8	143	8-1/2	216	600 128 H
152	7-1/8	181	10	254	600 152 H
188	9-3/8	238	12-1/4	311	600 188 H

如有特殊需求可提供大直径产品

改锥

此款改锥可以使安装更加快捷、安全。锥头坚硬、灵活，可以从多种角度扭紧卡箍。六角头可以用于扭紧大部分SAE标准的卡箍。





高质量的产品和服务

作为NORMA 集团的客户，如果您选用了我们的紧固和连接产品可以享受下列服务：

由我们自产的高质量的产品。获得 ISO 9001 和 ISO/TS 16949 认证。

卡箍种类繁多，您可以选择多种尺寸、扭矩、材质和形状的卡箍。可满足广大客户对卡箍不同的紧固需求。

已在全球在创新和可信用度方面获得良好声誉。我们所提供的产品在各方面保证质量。

随着客户越来越高的要求，以及在个性化方面的追求，我们不断创新。

产品线不断延伸，我们不断生产出特殊产品以满足客户的特殊要求。

由于有了先进的技术作为后盾，我们可以提供令顾客满意的产品。

全球生产，全球销售的模式使您在任何位置都可购买到我们的产品。

我们所有的产品均为自行生产，被汽车、卡车、航空、大巴、建筑机械以及造船工业所广泛使用。

我们的目标是将客户置于头等位置 - 随着不断改进的解决方案以及服务而不断发展我们的产品系列，只有这样我们才能永远成为您的第一选择并为您提供高质量的紧固产品！

我们的产品源于我们自己

钢材国际标准对照表

Standard	DIN	AISI/AS	BS	AFNOR NF	SS	SUS
S10, W1		全镀锌钢				
S20	工厂自定, 200小时出红锈					
W2	钢带、管夹 1.4016, 螺栓 72出红锈。					
S30, W3	1.4016	430	430 S 17	Z8 C17	2320	430
S40, W4	1.4301	304	304 S 15	Z6 CN 18-09	2332	304
S50, W5	1.4401	316	316 S 31	Z3 CND 17-11-1	2343	316
S60	1.4436	316			2347	

SS = Swedish Standard.

DIN = Deutsches Institut für Normung.

AISI = American Iron and Steel Institute.



1-2C-12-100730-CN/3000

青岛震坤行贸易有限公司
tel: 0532-85081293
fax: 0532-83027892
e-mail: thinkingtrading@126.com
www.zhenkunhang.com

